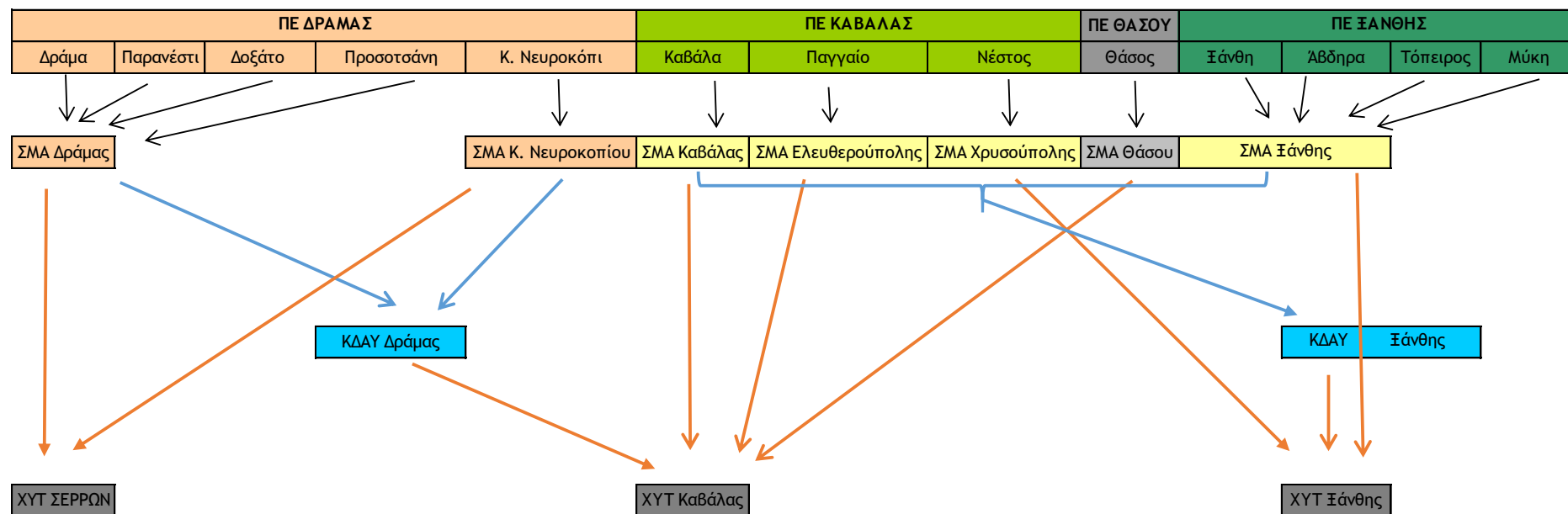


ΠΑΡΑΡΤΗΜΑ 1: ΡΟΕΣ ΑΠΟΒΛΗΤΩΝ ΠΡΟΣ ΥΠΟΔΟΜΕΣ ΔΙΑΧΕΙΡΙΣΗΣ

Α. Παρούσα κατάσταση

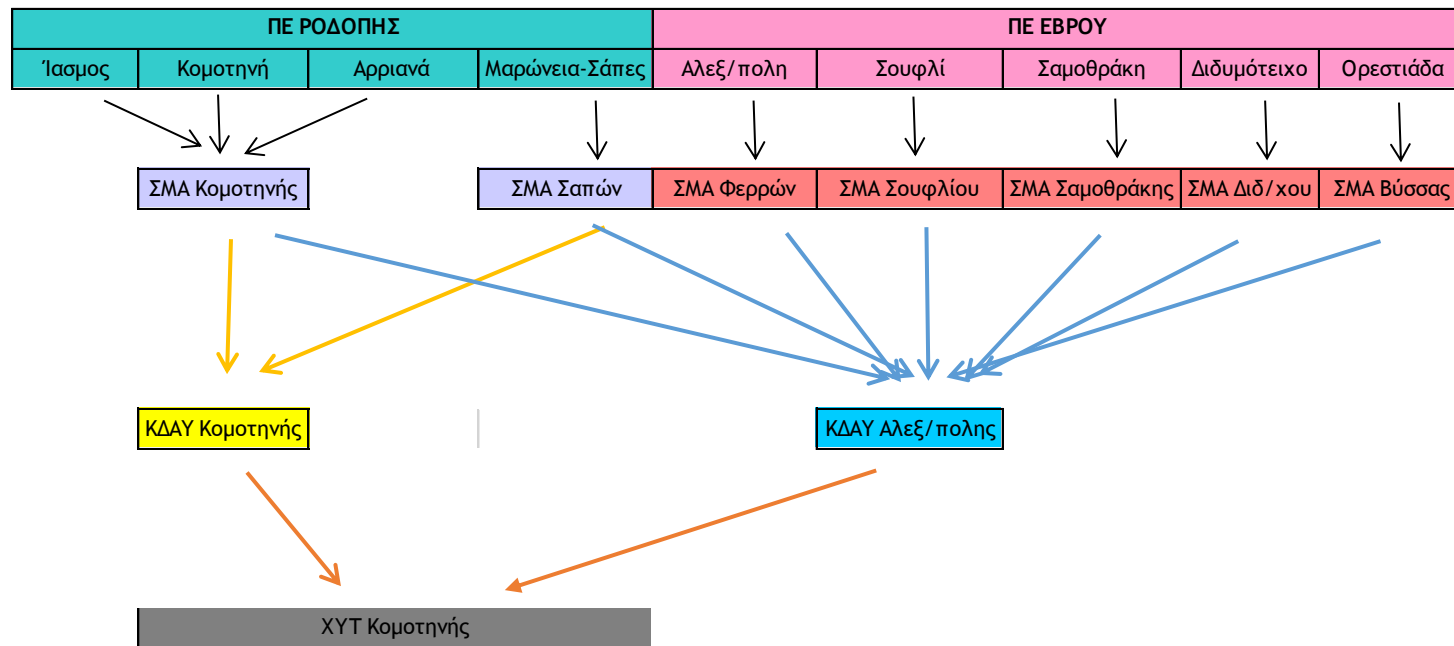
1. Δυτικός τομέας



Υπόμνημα:

- ΣΜΑ εξυπηρέτησης για μεταφόρτωση σύμμεικτων ΑΣΑ και ΑΥ
- Μεταφορά ΑΥ σε ΚΔΑΥ
- Μεταφορά προς τελική διάθεση

2. Ανατολικός τομέας

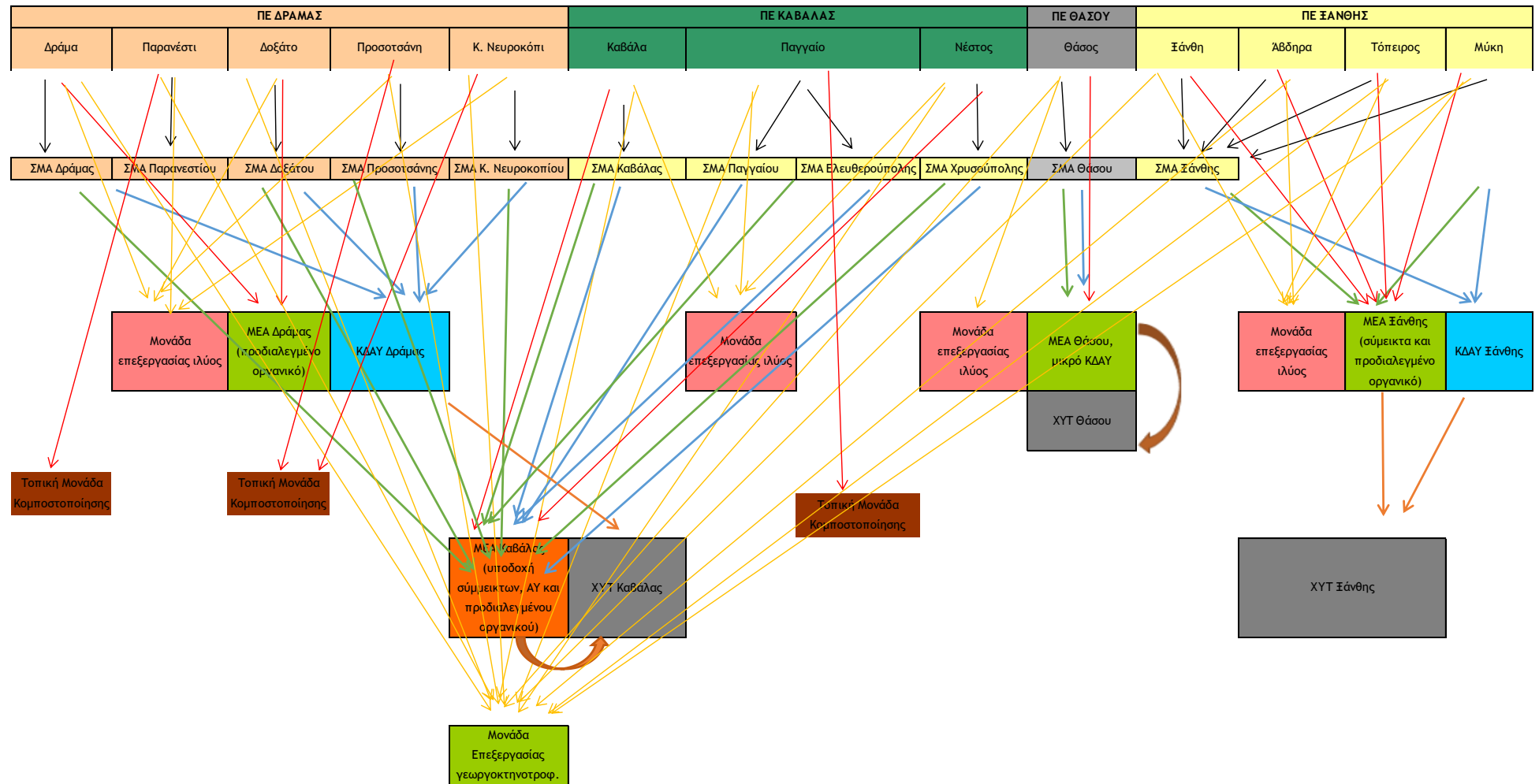


Υπόμνημα:

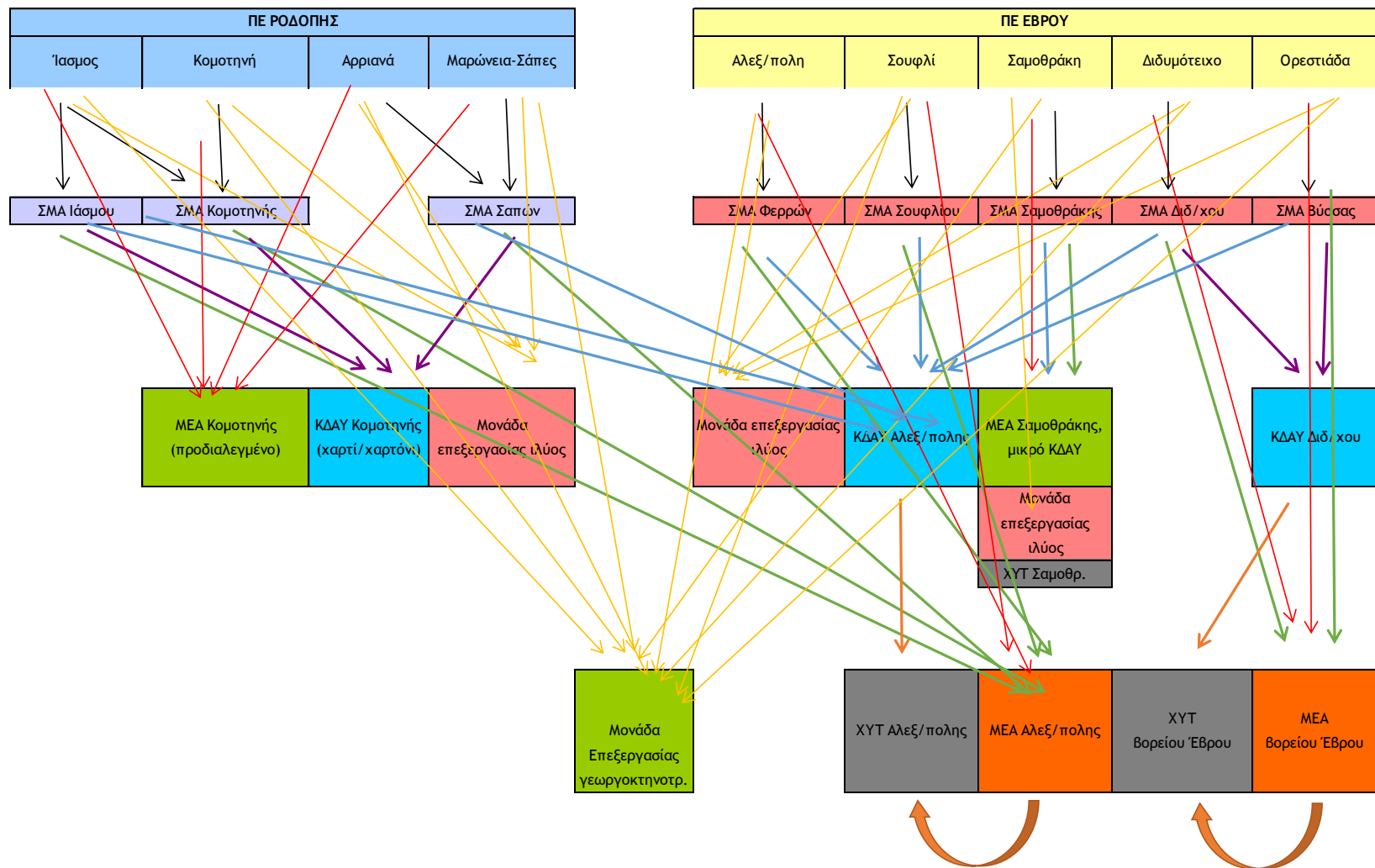
- ΣΜΑ εξυπηρέτησης για μεταφόρτωση σύμμεικτων ΑΣΑ και ΑΥ
- Μεταφορά ΑΥ σε ΚΔΑΥ (10% του συνόλου των ΑΣΑ)
- Μεταφορά χαρτί/χαρτόνι από ΔσΠ σε ΚΔΑΥ
- Μεταφορά σε ΧΥΤ - προς τελική διάθεση

Β. Περίοδος ολοκληρωμένης διαχείρισης

1. Δυτικός τομέας



2. Ανατολικός τομέας



Υπόμνημα: περίοδος ολοκληρωμένης διαχείρισης

| | |
|--------|---|
| —————→ | ΣΜΑ εξυπηρέτησης (μεταφόρτωση σύμμεικτων ΑΣΑ και ΑΥ) |
| —————→ | Μεταφορά προδιαλεγμένου οργανικού |
| —————→ | Μεταφορά ΑΥ |
| —————→ | Μεταφορά σύμμεικτων ΑΣΑ προς μηχανική διαλογή σε ΜΕΑ |
| —————→ | Μεταφορά υπολείμματος σε ΧΥΤ, προς τελική διάθεση |
| —————→ | Μεταφορά σε μονάδα επεξεργασίας γεωργοκτηνοτροφικών/μονάδα επεξεργασίας ιλύος |
| —————→ | Μεταφορά χαρτί/χαρτόνι |

Σύμφωνα με τον παρών σχεδιασμό θα χωροθετηθούν δύο Μονάδες Επεξεργασίας Γεωργοκτηνοτροφικών Αποβλήτων (σε Δυτικό και Ανατολικό Τομέα), καθώς και μικρά σημεία συγκέντρωσης αυτής της ομάδας αποβλήτων.